

# 使用 foobar2000 播放 DSD 音频的参考信息

## 目录

须知 .....	1
所需组件 .....	1
安装 foobar2000 .....	2
安装 Yamaha HiFi USB Driver .....	2
安装“ASIO support”组件 .....	3
安装“Super Audio CD Decoder”组件 .....	5
配置 foobar2000 的 DSD 播放设置 .....	7

## 须知

- “foobar2000” 非 Yamaha 产品。Yamaha 对于使用该软件导致的任何损坏概不负责。
- “foobar2000” 只可安装在 Windows 电脑上。本文档中所述步骤基于 Windows 7。
- 本文档基于的信息截止到 2015 年 9 月（我们没有提供更新的计划）。

## 所需组件

### foobar2000

“foobar2000” 是用于 Windows 的高级免费音频播放器软件。通过在 Windows 电脑上安装 foobar2000 和其他组件，可以在本机（通过 USB DAC）欣赏 DSD（Direct Stream Digital）音频播放内容。

### Yamaha HiFi USB Driver

将兼容 Yamaha HiFi USB Driver 的设备连接到电脑所需的驱动程序软件。

### ASIO support

在 foobar2000 上进行 DSD 音频播放所需的组件。

### Super Audio CD Decoder

在兼容设备上播放 Super Audio CD ISO 图像、DSDIFF 和 DSF 文件直接 DSD 播放所需的解码器。

## 安装 foobar2000

- 1 在以下网站下载最新稳定版本的 foobar2000。  
<http://www.foobar2000.org/download>
- 2 双击下载的文件“foobar2000\_v\*.\*.exe”开始安装。
- 3 按照画面说明安装软件。

## 安装 Yamaha HiFi USB Driver

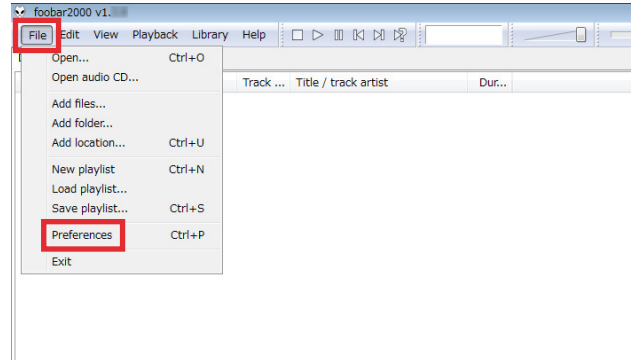
- 1 在以下 Yamaha 网站下载“Yamaha HiFi USB Driver”。  
<http://download.yamaha.com/>  
有关驱动程序安装的详细信息，请参阅驱动程序软件随附的安装指南。

# 安装“ASIO support”组件

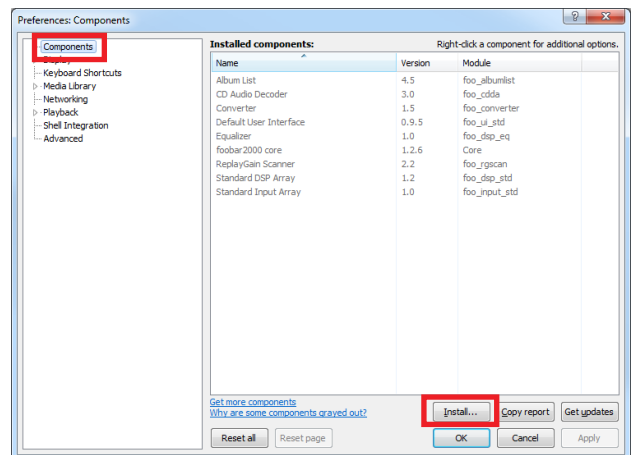
1 在以下网站下载“ASIO support”组件（foo\_out\_asio）。

[http://www.foobar2000.org/components/view/foo\\_out\\_asio](http://www.foobar2000.org/components/view/foo_out_asio)

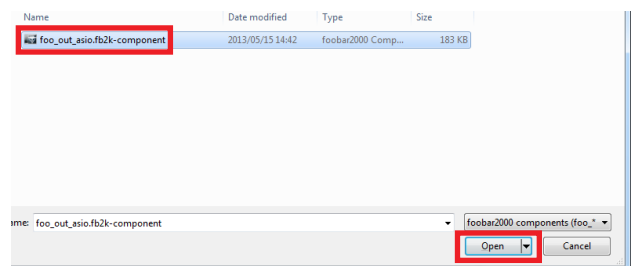
2 运行 foobar2000，然后选择 [File] → [Preferences]。



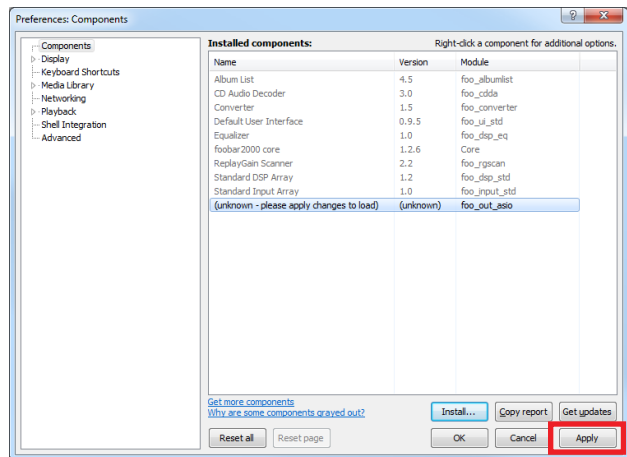
3 单击 [Components] → [Install]。



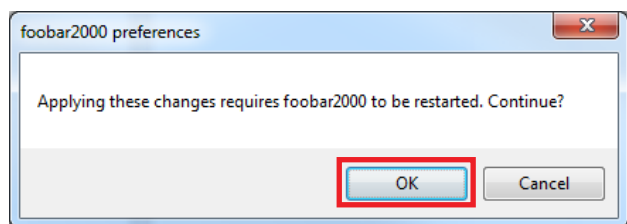
4 选择下载的组件“foo\_out\_asio.fb2k-component”，然后单击 [Open]。



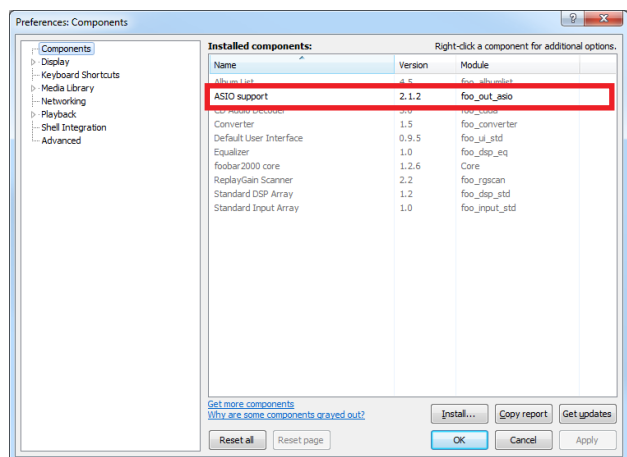
## 5 单击 [Apply]。



## 6 在对话框中，单击 [OK] 重新启动 foobar2000。



## 7 如果 foobar2000 重新启动，请单击 [File] → [Preferences] → [Components]，然后确认“ASIO support”列于“Installed components”中。“ASIO support”组件即完成安装。



# 安装“Super Audio CD Decoder”组件

1 在以下网站下载最新版本的“foo\_input\_sacd-0.\*.\*.zip”。

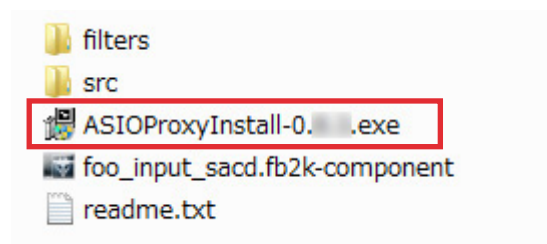
[http://sourceforge.net/projects/sacddecoder/files/foo\\_input\\_sacd/](http://sourceforge.net/projects/sacddecoder/files/foo_input_sacd/)

Looking for the latest version? [Download foo\\_input\\_sacd-0.\\*.\\*.zip \(1.7 MB\)](#)

Name	Modified	Size	Downloads / Week
Parent folder			
foo_input_sacd-0.*.*.zip	2015-10-01	1.7 MB	3,265
readme.txt	2015-10-01	7 kB	145
foo_input_sacd-0.*.*.zip	2015-10-01	1.7 MB	75
foo_input_sacd-0.*.*.zip	2015-10-01	1.7 MB	7
foo_input_sacd-0.*.*.zip	2015-10-01	1.7 kB	23
foo_input_sacd-0.*.*.zip	2015-10-01	1.7 kB	14

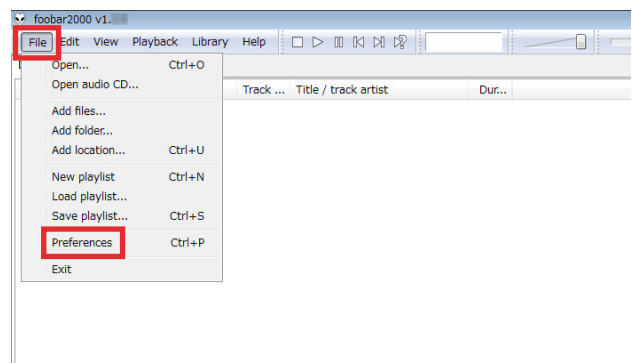
2 解压缩下载的文件“foo\_input\_sacd-0.\*.\*.zip”。

3 在解压缩的文件夹中，双击“ASIProxyInstall-0.\*.\*.exe”开始安装。

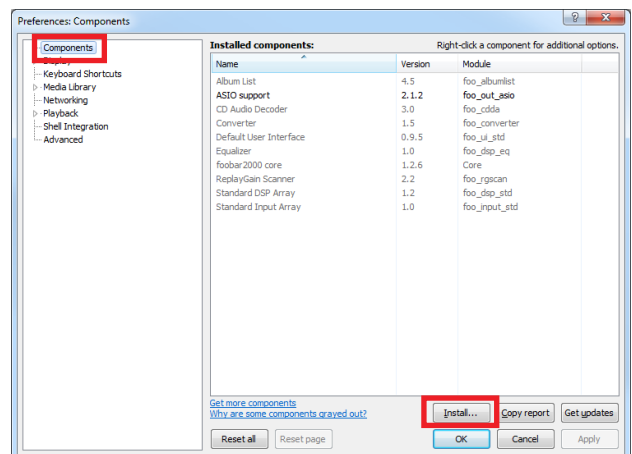


4 按照画面说明安装组件。

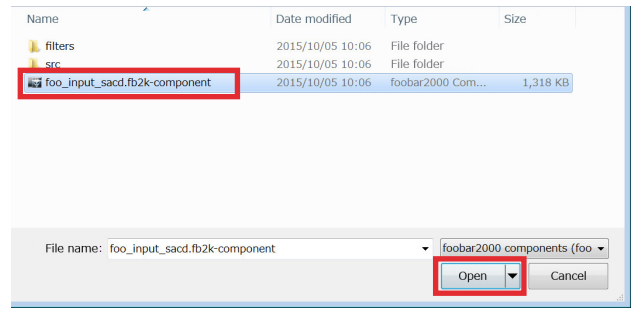
5 运行 foobar2000，然后选择 [File] → [Preferences]。



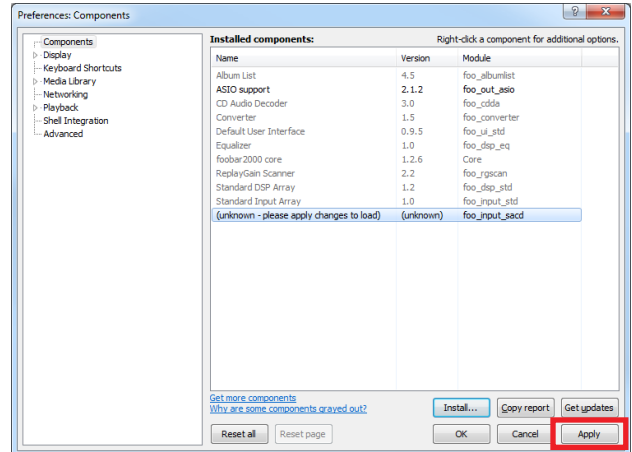
6 单击 [Components] → [Install]。



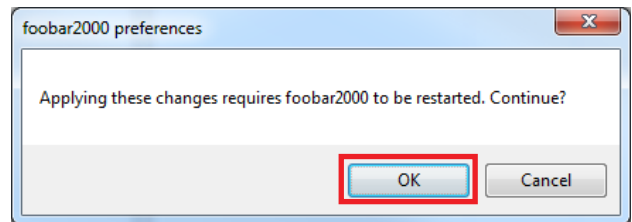
**7** 在步骤 2 解压缩的“foo\_input\_sacd-0.\*.\*”文件夹中选择“foo\_input\_sacd.fb2k-component”，然后单击 [Open]。



**8** 单击 [Apply]。

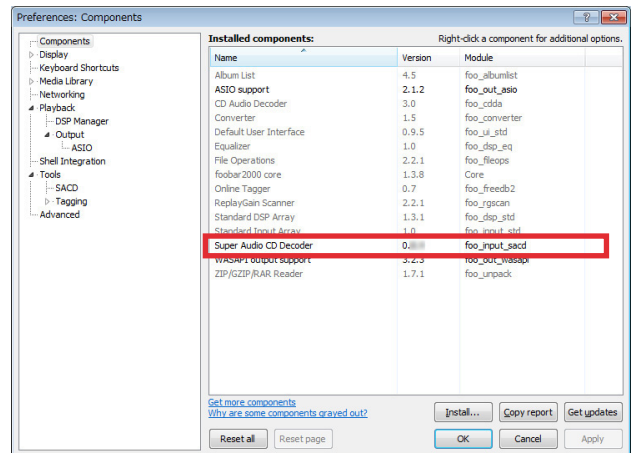


**9** 在对话框中，单击 [OK] 重新启动 foobar2000。



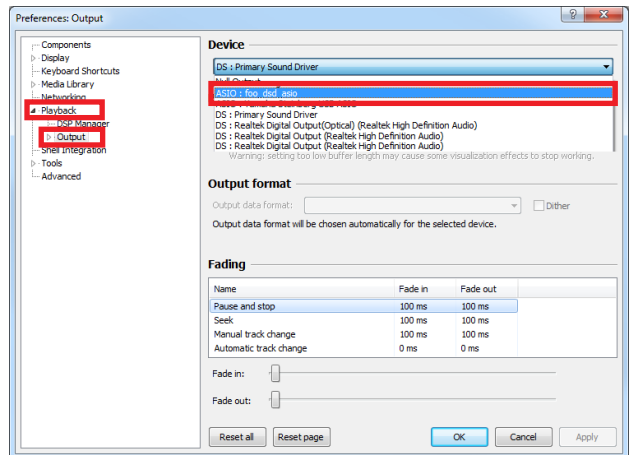
**10** 如果 foobar2000 重新启动，请单击 [File] → [Preferences] → [Components]，然后确认“Super Audio CD Decoder”列于“Installed components”中。

“Super Audio CD Decoder” 组件即完成安装。

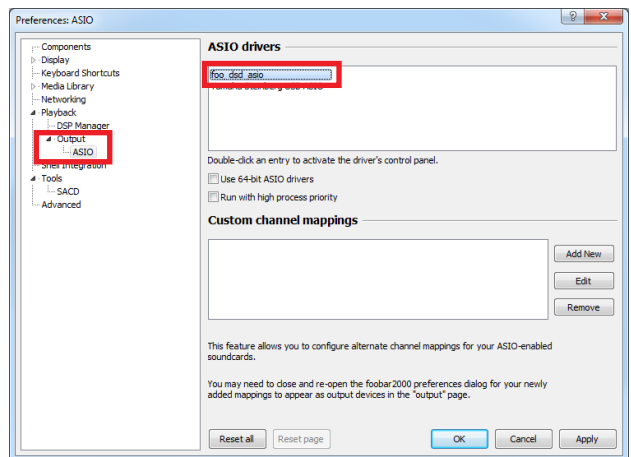


# 配置 foobar2000 的 DSD 播放设置

1 单击 [File] → [Preferences] → [Playback] → [Output], 然后从“Device”下拉列表中选择“ASIO:foo\_dsd\_asio”。

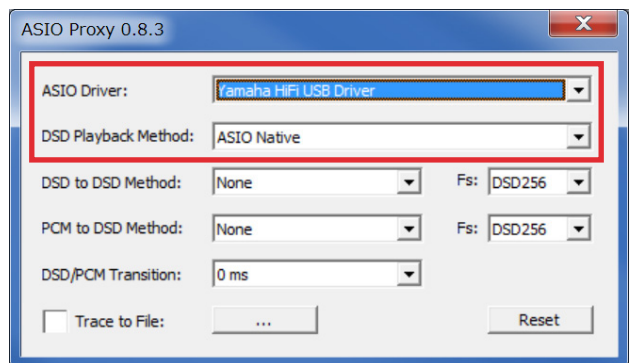


2 单击 [Output] → [ASIO], 然后双击“ASIO drivers”中的“foo\_dsd\_asio”。



3 配置以下设置。

**ASIO Driver:** Yamaha HiFi USB Driver  
**DSD Playback Method:** ASIO Native



4 单击 [X] (关闭按钮) 关闭窗口。

5 单击 [Tools] → [SACD], 配置以下设置。  
Output Mode: DSD

6 单击 [OK]。

foobar2000 的 DSD 播放设置即完成。  
您即可在本机上欣赏 DSD 音频播放内容。

